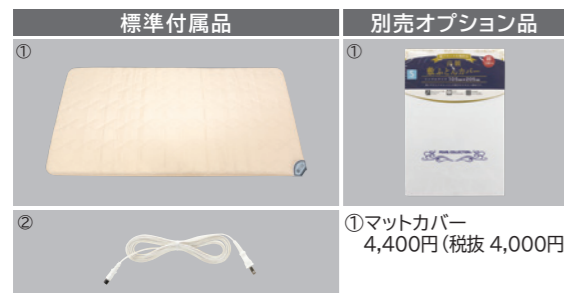




コントローラー



①マット ②電源コード

家庭用電位・温熱治療器

# イオシーナ α

電位・温熱組合せ家庭用医療機器 イオシーナ α  
管理医療機器 医療機器認証番号231ACBZX00010000

メーカー希望小売価格 283,800円(税抜 258,000円)

## 主な仕様

定格電源	AC100V 50/60Hz
定格消費電力	電位 3W / 温熱 100W
寸法 (mm)	コントローラー 約103(幅) × 56(高さ) × 198(奥行き) マット 約2,000(長さ) × 1,000(幅) × 67(厚さ)
本体重量	コントローラー 約800g マット 約4.5kg

## 電位モード

出力	弱: 200V(実効値) 中: 520V(実効値) 強: 200~830V[変動](実効値) 1,100V(ピーク値)
タイマー	1~8時間(1時間刻みで設定可能)

## 温熱モード

出力	設定最高温度 55℃(JIS T 2008 に準じて測定) eスリープ機能: あらかじめ決められたプログラムにより 温熱出力が自動的に変化
タイマー	1~8時間(1時間刻みで設定可能)

## 交互モード

電位出力	弱: 200V(実効値) 中: 520V(実効値) 強: 830V(実効値) 1,100V(ピーク値)
温熱出力	設定最高温度 55℃(JIS T 2008 に準じて測定) eスリープ機能: あらかじめ決められたプログラムにより 温熱出力が自動的に変化
タイマー	3~12時間(1時間刻みで設定可能)

<p><b>禁忌</b></p> <p>次のような人及び部位には、使用しないでください。</p> <ul style="list-style-type: none"> <li>● 糖尿病などによる高度な末梢(梢)循環障害による知覚障害のある人</li> <li>● 重度な血行障害のある部位</li> <li>● 中程度以上の重い浮腫のある部位</li> <li>● 血友病などの出血性素因の高い人</li> <li>● 心臓病と診断され、日常の過激な運動を制限されている人</li> <li>● 温度感覚喪失が認められる人</li> <li>● 乳幼児(6才以下)</li> <li>● 適用部位の皮膚に異常(感染症、創傷など)のある人</li> <li>● その他、医師が不適当と認めた人</li> </ul>	<p><b>併用禁忌</b></p> <ul style="list-style-type: none"> <li>● ベースメーカー、挿込み型除細動器などの電磁障害の影響を受けやすい体内挿込み型医用電気機器とは同時に使用しないでください</li> <li>● 心電計などの装着形の医用電気機器とは同時に使用しないでください</li> <li>● 他の医療機器とは同時に使用しないでください</li> </ul>
---	--



## ITO Sports Project

物理療法機器メーカーのバイオニアとして、アスリートの活躍を応援しています。



イトスポーツプロジェクト

<https://ito-sports-project.com/>

## 国際規格 ISO 認証取得

医療機器品質マネジメントシステム ISO 13485  
環境マネジメントシステム ISO 14001 ※弊社筑波工場のみ取得

製造販売元

## 伊藤超短波株式会社

〒332-0017 埼玉県川口市栄町3-1-8  
TEL.048-254-1015  
<https://www.itolator.co.jp/>



伊藤超短波は常に信頼と共にあります。

1916年創業の伊藤超短波は、物理療法のパイオニアとして、常に進歩と革新に挑戦し続けています。

## 健康セミナー

効果的な治療法を学べます



## お客様センター

機器の操作方法や治療法、その他のお問い合わせは

**TEL.048-254-1019**  
**FAX.048-254-1049**

受付時間: 平日10:00~17:30(土・日・祝日休み)

※担当者の不在などで、当日のご対応ができない場合がございます。ご迷惑をおかけいたしますが、何卒ご理解のほどお願い申し上げます。

お問い合わせ

注) このカタログに掲載の記事、写真の無断転載を禁じます。全ての内容は日本の著作権法並びに国際条約により保護されています。デザイン、仕様は改善のため予告なく変更する場合がありますのでご了承ください。

# イオシーナ α

電位・温熱組合せ家庭用医療機器 イオシーナ α  
管理医療機器 医療機器認証番号231ACBZX00010000

「電位」と「温熱」  
2つの治療で  
心身を健康に!

快適さを追求した上質な寝心地



# 電位と温熱 2つの治療で リラックスしながら心身を健康に!

不快な症状を和らげる電位モード。身体をやさしく温め、血行をよくして疲労を回復する温熱モード。2つの治療で心身の疲れに効果を発揮し、すっきり快適な毎日に。

## 電位とは

就寝前に横になるだけで電子エネルギーが全身にやさしく作用。寝不足、ストレスなどによる頭痛・肩こり・不眠などの症状を緩和します。

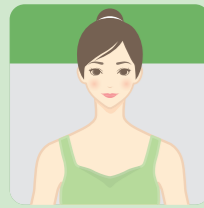
## 温熱とは

頭寒足熱の快適構造で身体を効果的に温め、血行を促進。筋肉のこりや神経痛などを和らげ、胃腸の働きもよくなって疲労を回復します。

## 電位モード

- 頭痛、肩こり、不眠症及び慢性便秘の緩解

マットでゆったり治療



電子エネルギーが全身にやさしく作用し、不快な症状を和らげます。

## 使用目的又は効果

※一般家庭で使用すること

## 交互モード

## 電位 × 温熱

イオシーナαは「電位」と「温熱」が一度に行える交互モードを搭載。自動プログラムで「電位」と「温熱」を交互に行い、リラックスしながら疲れを癒やすことができます。

## 温熱モード

- 電熱による温熱効果

疲労回復/血行をよくする/筋肉の疲れをとる/筋肉のこりをほぐす/神経痛・筋肉痛の痛みの緩解/胃腸の働きを活発にする

温熱治療で血行促進



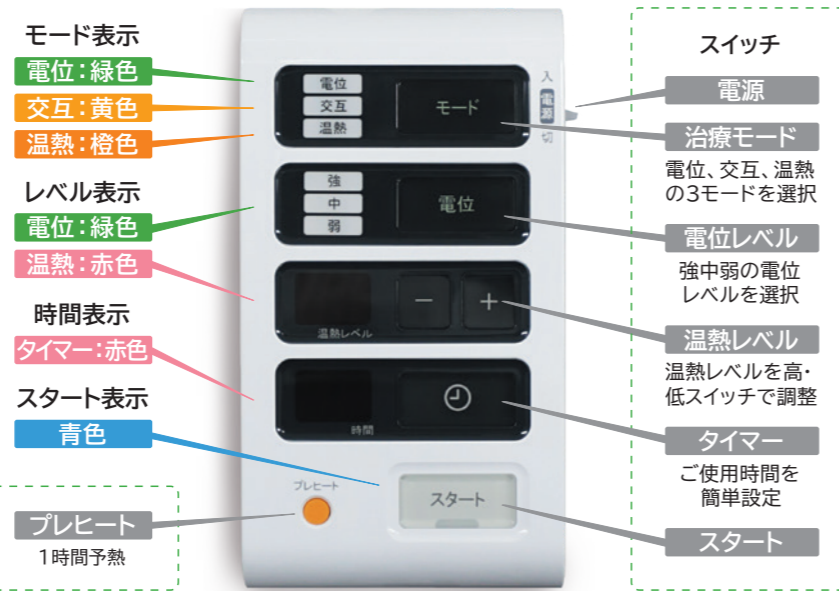
頭寒足熱の快適構造で身体をやさしく温め、血行をよくします。

## 簡単に使える 快適な操作性!

シンプルで機能的  
どなたにも使いやすい  
コントローラー

コントローラーは操作が簡単なシンプル構造。お好みの治療モード、出力レベル、時間などが直接選択できます。またパネルにはLEDバックライトと蓄光塗料を採用しているため、暗い室内でもパネル操作が快適に行えます。

※蓄光塗料の発光持続時間は光の照射時間によって変わります。



## 使いやすさを追求した機能

### 1h プレヒート機能

お好みの出力で1時間のプレヒート(予熱)を行うことでマットが温くなった状態で治療を開始できます。

### MAX 1,100 最大出力1,100V (ピーク値)

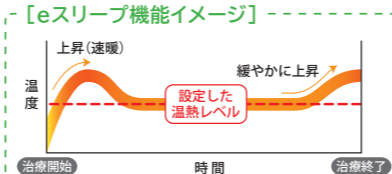
従来の家庭用電位治療器より最大出力が10%アップ。\*

※当社比

### eスリープ機能

(温熱モード・交互モードのみ)

治療時間を設定すると、治療開始から終了までの温度が自動調整され、快適な治療環境が整います。また、スイッチを入れるとすばやく温くなる「速暖機能」でより快適にご利用いただけます。



### 省エネ対応表示機能

コントローラー表示の明るさを、自動プログラムで調節する省エネ機能です。

### エラー検知機能

コントローラーとマットが正しく接続されていないとき、エラー表示でお知らせします。

### 電磁波カット

電磁波をカットする電磁波低減タイプのヒーターを採用。安心してリラックス効果を堪能できます。

### 前回治療モード記憶機能

前回使用したときの治療モードと時間、出力レベルを記憶。再度設定するわずらわしさがありません。

# 上質な寝心地を追求して

イオシーナαにはこんな秘密があります。

## POINT 1

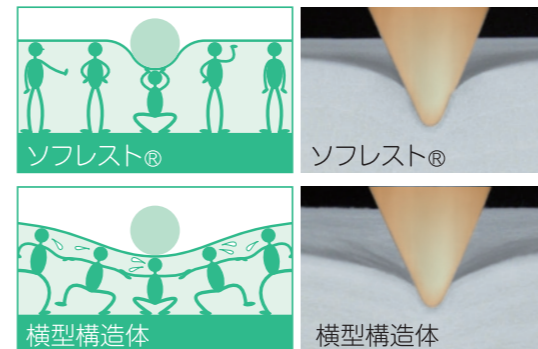
## ソフレスト®

優れたクッション性でプレミアムな寝心地を実現!

部位ごとに快適な硬さを実現するソフレスト®は、全身の体圧をバランスよく支えるプレミアムマットです。ボディバランスを重視した高密度なマットが、身体の沈み込みを防ぎ安定した寝姿勢を保つことができます。

縦型構造体のソフレスト®が圧力を点で受ける。

体圧分散性に優れたソフレスト®は、圧力のかかる部分を点で受けるため、上手に荷重を分散することができます。



【ジャガード生地】  
高級生地のジャガードが、高級感と美しさを演出します。

## POINT 2

## ウォーマル®

遠赤外線で、身体を暖かく包み込む。

繊維に練り込んだ特殊セラミックから放出される遠赤外線が、身体を暖かく包み込みます。また、特殊セラミックは身体から出る遠赤外線を吸収し再放出をすることで、保温性にも優れます。

チクチク感や静電気をカット

静電気が発生しにくく、ホコリが付きにくい素材なので、嫌なチクチク感がなく、なめらかな肌ざわりです。



## POINT 3

## 抗菌・防ダニ

抗菌・防ダニ加工の中わたでいつも清潔で安心!

マットの内部には抗菌・防ダニ加工を施したポリエステル樹脂わたを採用しています。



※「ソフレスト」「ウォーマル」は帝人フロンティア(株)の登録商標です。